

UNIVERSAL-ROLLWAND-SYSTEM

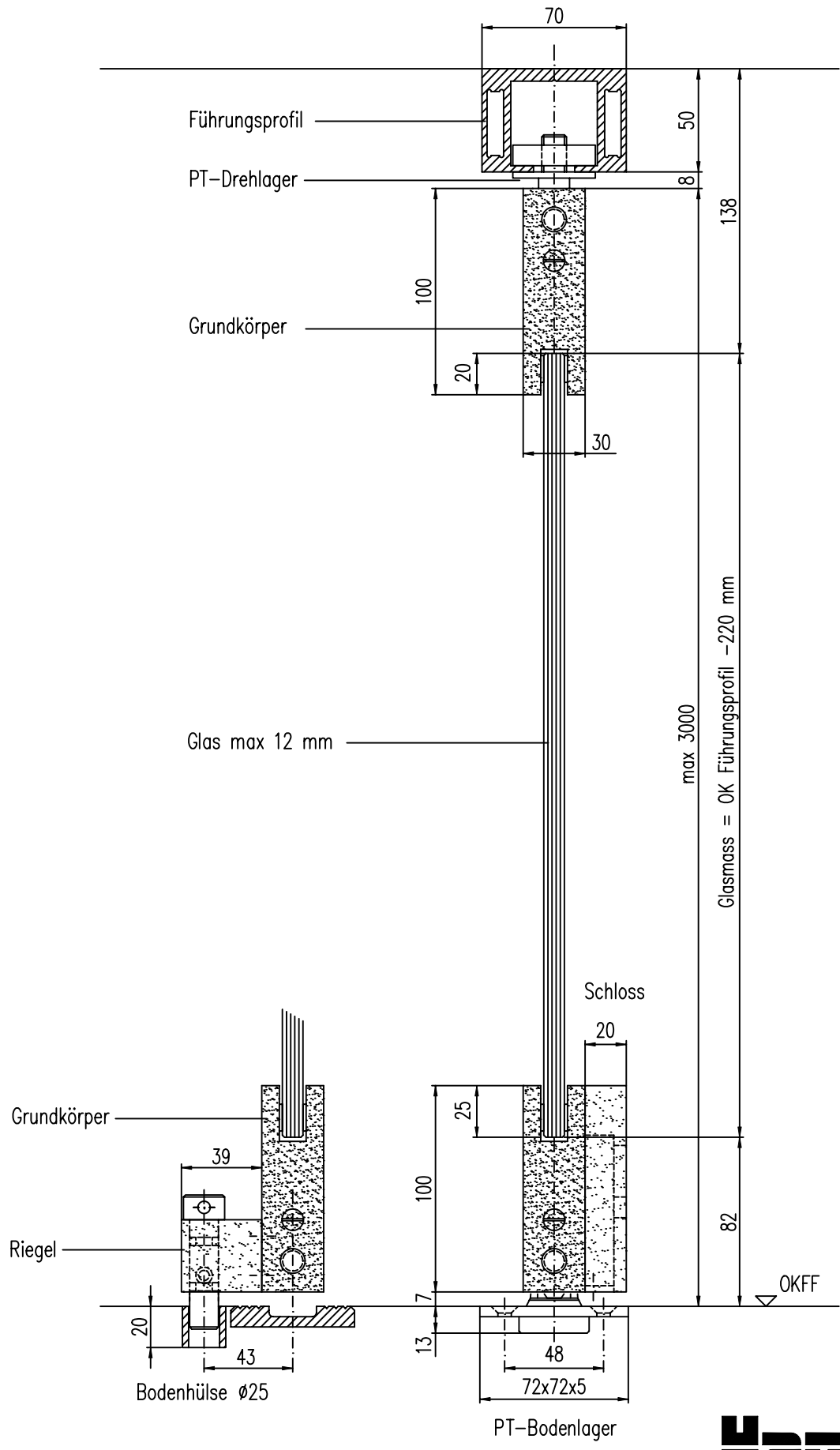


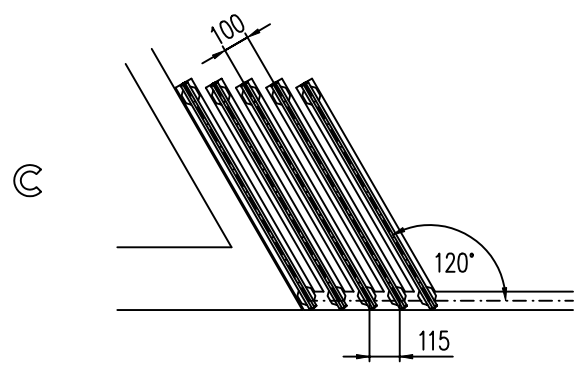
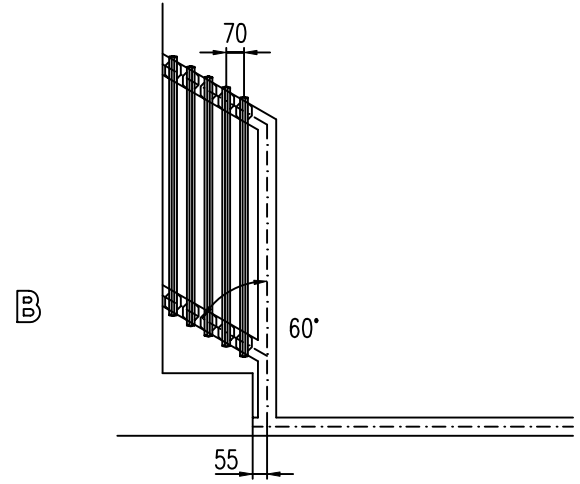
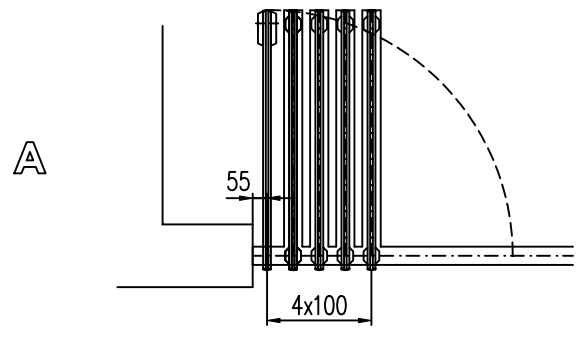
Einkaufs-Passage Flughafen

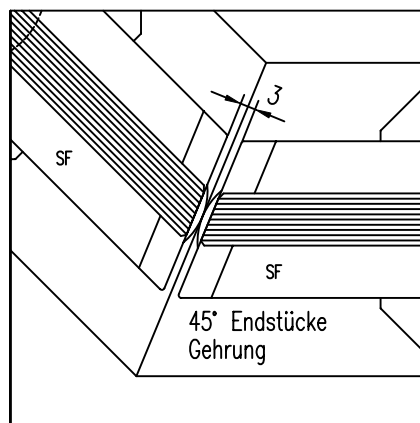
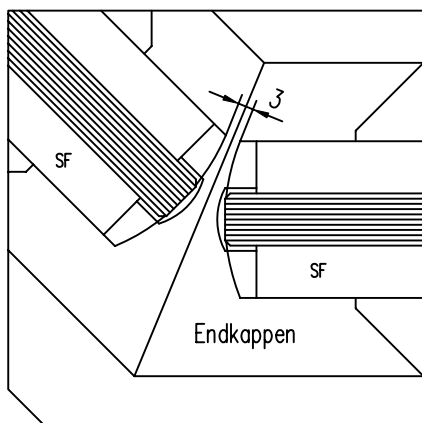
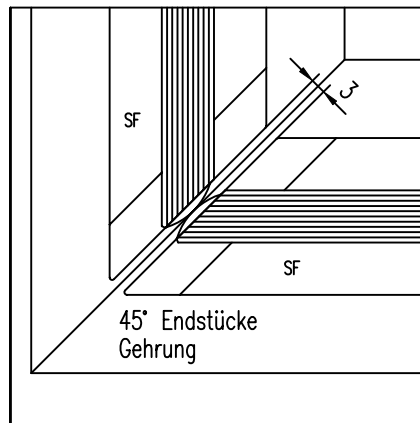
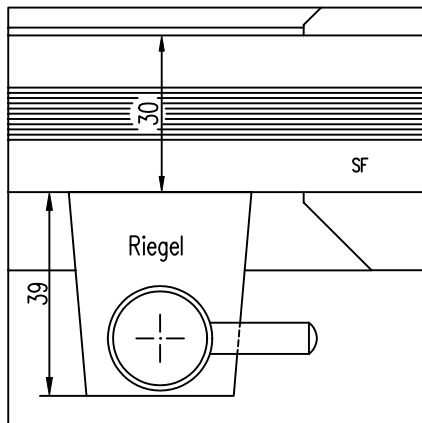
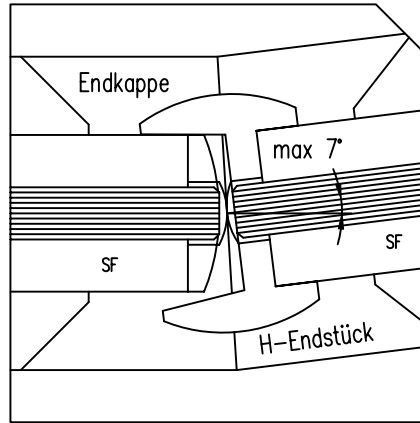
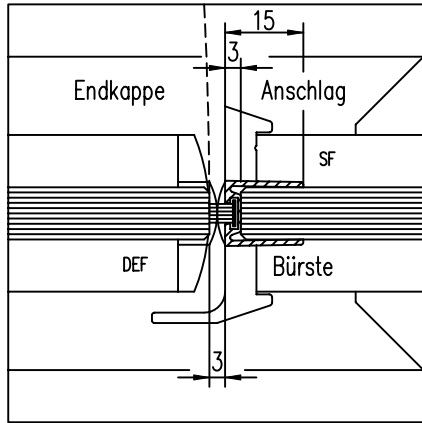
Beispiel

UNIVERSAL-ROLLWAND-SYSTEM









Universal Rollwand System

Systembeschreibung

Die **Universal Rollwand** ist ein patentiertes System, bestehend aus einem oberen Führungs-, unterem Laufprofil und verschiedensten Typen von Schiebe-, Dreh-Anschlagschiebe- und fest stehenden Flügeln, welche mit Bodenlagern, Schließern und Glasscheiben eine Einheit bilden. Dieses System wird überwiegend dort eingesetzt, wo Lasten im Deckenbereich nicht abgefangen, sondern über den Boden geführt werden müssen.

- Es ist ein Führungsprofil im Boden erforderlich.
- Das System kann individuell an die geplante Örtlichkeit angepaßt werden.
- Das obere **Führungsprofil** ist 50 mm hoch, 70 mm breit und aus Leichtmetall gefertigt.
- Der Schiebe-Flügel besteht aus zwei **Kugel-Laufwerken** in **einer unteren Massiv-Schiene**, zwei Führungsrollen in einer **oberen Massiv-Schiene**,
- und wird durch ein **Laufprofil** im Bodenbelag geführt.
- Die **Glasscheiben** werden an den oberen und unteren Schienen befestigt.
- Das untere **Bodenprofil** ist 60 mm breit, 10 mm hoch und aus Leichtmetall gefertigt
- Folgende **Flügel-Typen** stehen zur Auswahl:

Schiebeflügel mit einem optionalen Feststell-Riegel unten, eventuell einem zus. zweiten Riegel unten oder oben, alternativ für den Riegel ein Schloß.

Dreh-Endflügel mit einem Boden-, und oberem Drehlager, und einem unteren Schloß.

Alternativ ein **Dreh-Endflügel** mit Rahmentürschließer oben und Bodenlager.

Pendel-Schiebeflügel mit oben liegendem Türschließer, Bodenlager, zwei Schließern, und auf Wunsch mit Schutzrohr an der Drehpunktseite.

Anschlag-Schiebe-Flügel mit Rahmen-Türschließer oben, Bodenlager und Schloß unten.

Fester-Flügel mit Fußpunktbefestigung und oberer Halterung zum Führungsprofil.

- Alle Flügel können optional mit **horizontalen** und **vertikalen Dichtungsbürsten**, und einem Drehpunktrohr ausgestattet werden.
- Die einzelnen Flügel werden beim Öffnen in die dazu gehörigen **Parkstellungen** geschoben.
- Hierbei ist zu berücksichtigen, daß eine **Revisions-Öffnung** für den Fall erforderlich ist, wenn das Ende der Laufprofile kein Einfädeln der Flügel ermöglicht.

Folgende **Ausführungen** sind lieferbar: Natur, EV 1, C34 eloxiert, alle RAL Farben, Edelstahl- oder Messing kaschiert.